

ถามอย่างไร

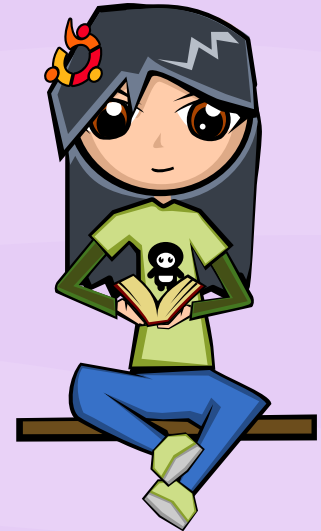


ถามอย่างไรให้ถูก

วินิจฉัยปัญหา

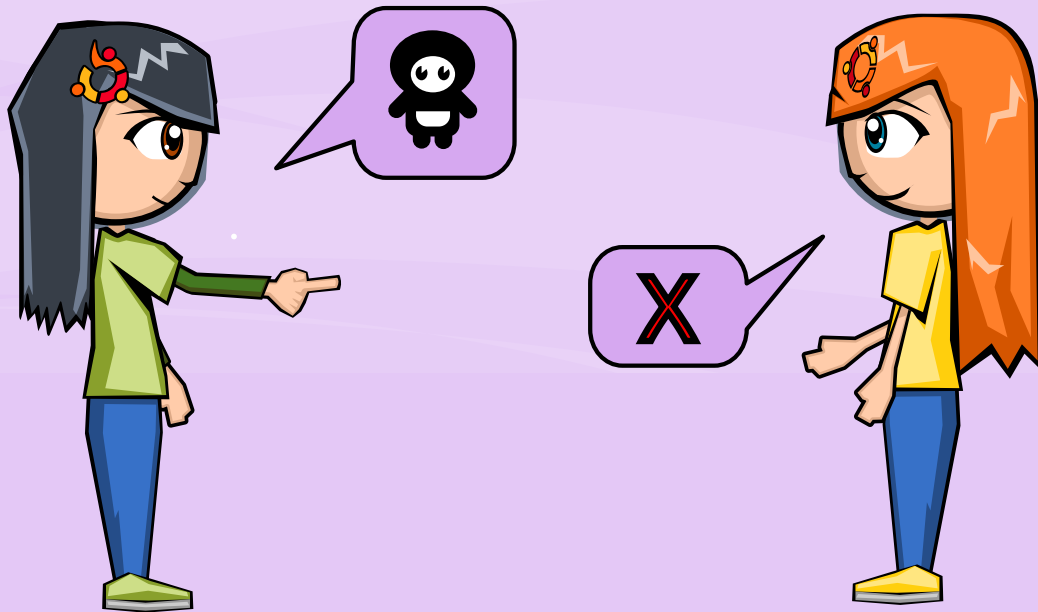
พยายามอ่านปัญหาที่เกิดขึ้นก่อนที่คุณจะถามเพื่อให้ช่วยเหลือ คุณก็จะประหยัดเวลา
ผู้ช่วยเหลือ ถึงแม้ว่าเว็บในไซต์ไม่ได้ตอบคำถามของคุณ แต่คุณจะสามารถถามคำถามที่
เหมาะสมและดีกว่านี้ได้

- ▶ ดูบทความสอน
- ▶ ค้นหาข้อมูลภายใน
- ▶ ดูคำตอบที่คนอื่นเขาถามไว้ ในฟอรัมและเว็บ
ไซต์อื่นๆ
- ▶ ค้นหาและอ่านเอกสาร
- ▶ ค้นหานักที่เกิตขึ้น และรายงานปัญหาที่
คล้ายๆกัน



ถามให้ถูกคน

ก่อนอื่นต้องหาห้องแชทที่ถูกและคนที่ถูกกับคำถามของเราก่อน เพราะค่อนข้างสำคัญ อีกอย่าง ควรพิจารณาความซับซ้อนของปัญหาและระดับความสามารถของคนที่คุณจะถาม



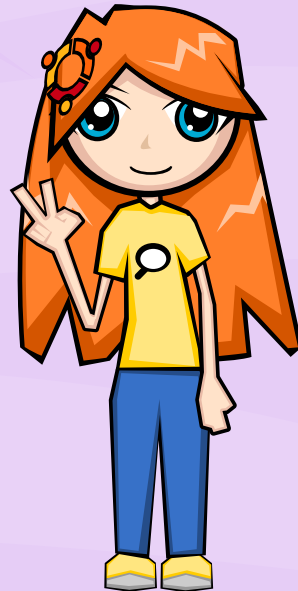
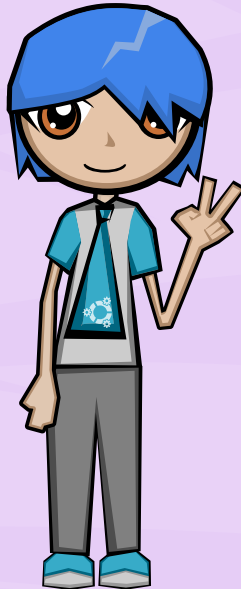
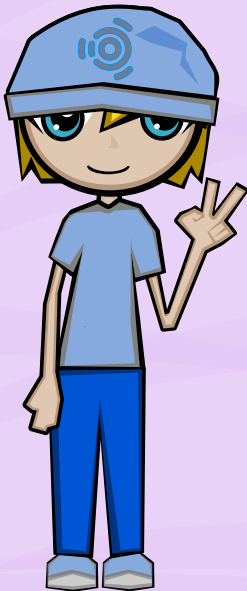
ไม่ถามมากเรื่อง

ถามคำถามของคุณให้ตรงและชัดเจน ไม่ต้องห่วงเกี่ยวกับการถามว่ามันถูกต้องที่จะถามหรือไม่ เพราะเรายินดีรับทุกคำถาม แต่บางคำถามอาจถูกแนะนำไปถามในที่อื่นๆที่เห็นว่าเหมาะสม



ถามทุกคน

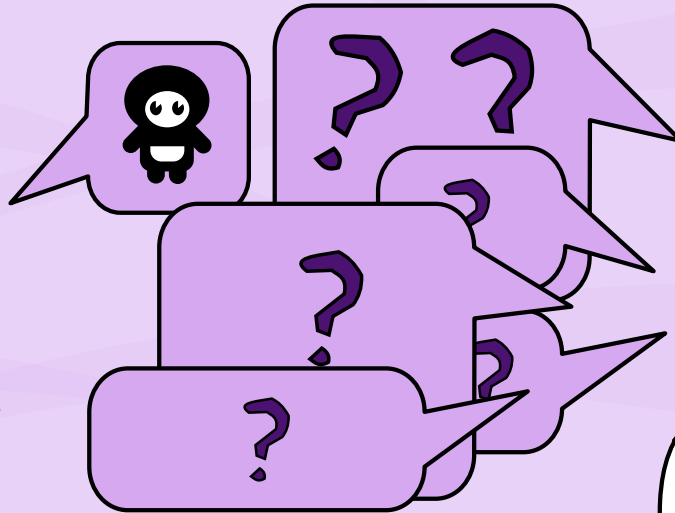
คงจะไม่ดีนักที่จะถามเจาะจงไปที่คนๆหนึ่ง ถึงแม้เขาจะเคยตอบคำถามคุณ คำถามแบบเจาะจงมักจะมีคนตอบน้อยกว่าคำถามแบบเปิดที่ถามทุกคน



ไม่ถามเวลายุง

บางเวลาห้องแชทจะเต็มไปด้วยคำถามและคำตอบต่างๆ
หลากหลายให้เลือก อาจจะมีคนที่สามารถช่วยคุณได้

ลองหาห้องอื่นที่มี



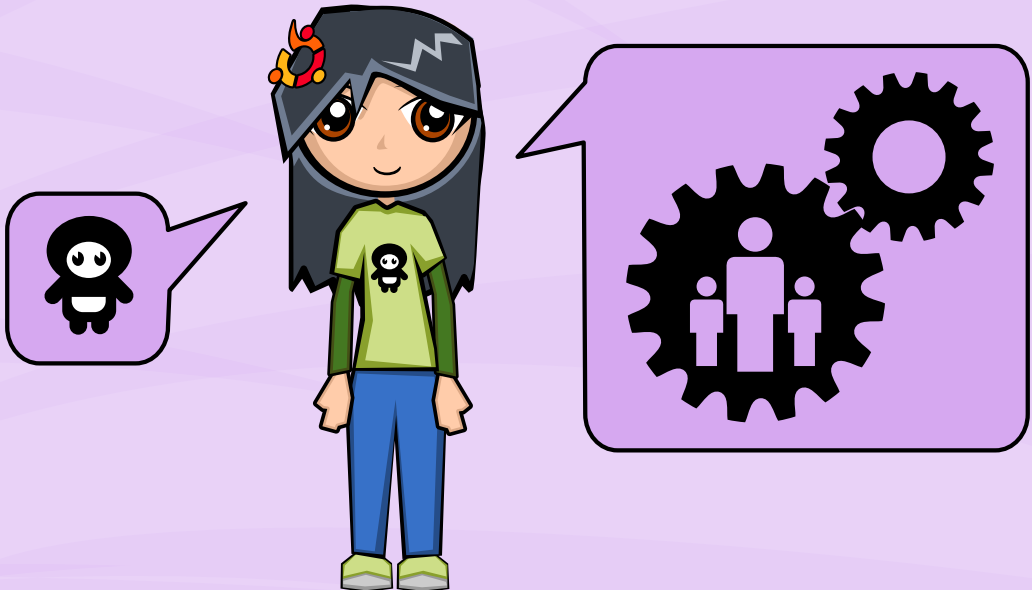
ชัดเจน

ต้องมั่นใจว่าคุณได้ถามคำถามที่รัดกุมและชัดเจน บอกปัญหาที่คุณต้องการแก้ไข โดยบอกเวอร์ชัน และรายละเอียดของโปรแกรมที่คุณใช้อยู่



บอกวิญประสงค์

ควรแน่ใจว่าคำถามของคุณมีเหตุผลพอที่จะได้รับคำตอบที่ต้องการ เพราะจะทำให้ผู้ตอบคำถามตอบได้ตรงกับความต้องการ แม้บางที่อาจไม่แจ่มแจ้งก็เถอะ



อดทน

รอคำตอบ ไม่มีใครในห้องแซทตรวจสอบตลอดเวลาหรอก แต่เขาจะตอบกลับมาเมื่อ
เขาช่วยได้





จบแล้ว

ขอบคุณสำหรับการอ่าน



แปลโดย: รณชัย ดำรงค์ศิลป์

ขอขอบคุณ Mimoly, Meg Lyman, Leandro Gómez, and Elizabeth Krumbach